



ATENE
DE MADRID

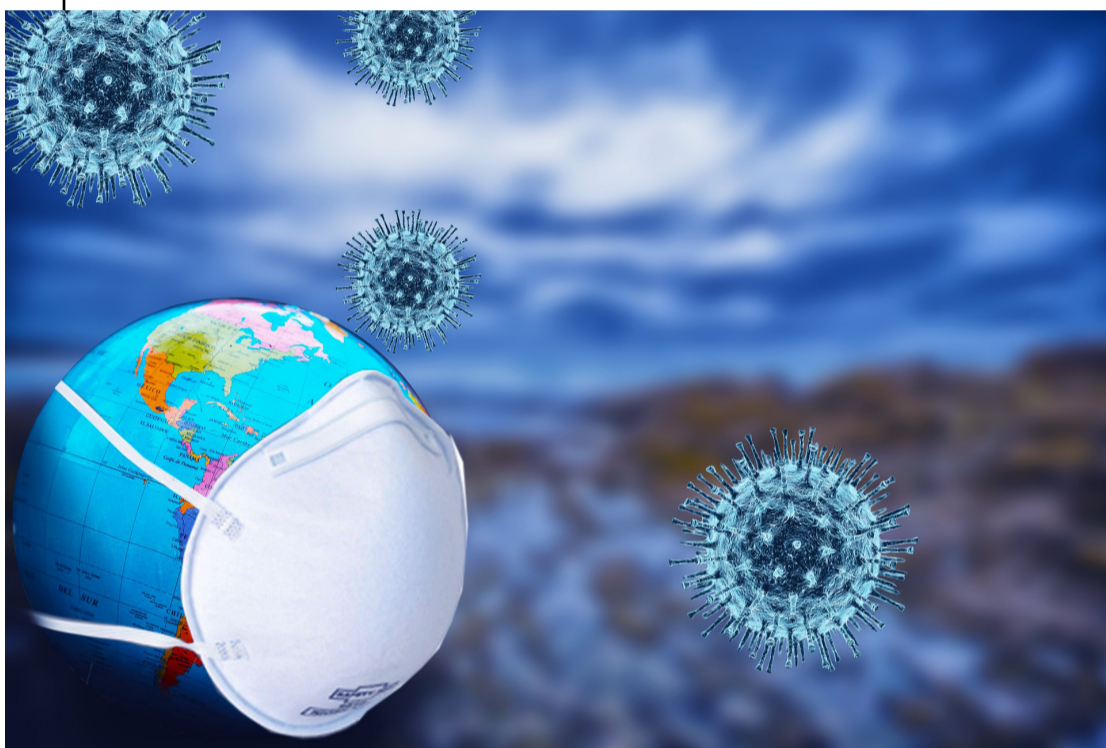
Sección de Ciencias de la Salud

Retos de la Sanidad Post-covid

José Manuel Freire

médico, profesor emérito

Escuela Nacional de Sanidad



Presenta

Alfonso Gómez

Modera

Ana Maestro

Lun. 13.12.2021

19:30h.

Entrada libre hasta completar el aforo

Salón Ciudad de Úbeda. Calle Prado 21